

تهران، ابتدای خیابان شیخ بهایی شمالی، کوچه

سلمان، پلاک ۹، طبقه ۳

شماره تماس: ۵۸۶۷۴۰۰۰ فکس: ۸۸۲۱۷۵۸۶

www.SepehrVCFund.ir

www.almasam.ir



شرکت سبدگردان الماس

(سهامی خاص)

سپهریکم

صندوق جسورانه



گزارش عملکرد دوره مالی سه ماهه

مشمی به ۱۴۰۴/۱۲/۲۹

۱۴۰۵/ص.ج/۰۴۷۶

دارندگان محترم واحدهای سرمایه گذاری صندوق سرمایه گذاری جسورانه سپهر یکم

با سلام و احترام

به پیوست گزارش مدیر صندوق در خصوص عملکرد و وضعیت کلی صندوق در دوره مالی ۳ ماهه منتهی به ۱۴۰۴/۱۲/۲۹ به شرح زیر جهت استحضار تقدیم می گردد:

شماره صفحه	
۲	۱- اطلاعات کلی صندوق
۳	۲- ارکان صندوق سرمایه گذاری
۳	۳- اعضای کمیته سرمایه گذاری
۴	۴- سرمایه و ترکیب دارندگان واحدهای سرمایه گذاری
۵	۵- ترکیب دارایی های صندوق
۶	۶- تغییرات خالص ارزش داراییها طی دوره
۶	۷- روند NAV صندوق
	۷- رویه های سرمایه گذاری صندوق
	۸- آمار طرح های بررسی شده، سرمایه گذاری شده و در جریان
۷-۱۴	۹- عملکرد شرکت های سرمایه پذیر
	۱۰- سرمایه گذاری های آتی

مدیریت صندوق سرمایه گذاری جسورانه سپهر یکم بر این باور است که این گزارش برای ارایه تصویری روشن و منصفانه از وضعیت و عملکرد مالی صندوق، در برگیرنده همه اطلاعات مربوط به صندوق، هماهنگ با واقعیت های موجود و اثرات آنها در آینده که به صورت معقول در موقعیت کنونی می توان پیش بینی نمود، می باشد و به نحو

درست و به گونه کافی در این گزارش و بر اساس اطلاعات موجود تا تاریخ ۱۴۰۵/۰۱/۳۱ تهیه و افشاء گردیده اند.

این گزارش عملکرد در تاریخ ۱۴۰۵/۰۱/۳۱ به تایید مدیر صندوق رسیده است.

امضا	نماینده	شخص حقوقی	ارکان صندوق
	مهدی قلی پور خانقاه	سیدگردان الماس	مدیر صندوق



۱- اطلاعات کلی صندوق

۱-۱- تاریخچه فعالیت

صندوق سرمایه‌گذاری جسورانه سپهر یکم از مصادیق نهادهای مالی موضوع بندهای ۲۰ و ۲۱ ماده ۱ قانون بازار اوراق بهادار و بنده ماده ۱ قانون توسعه ابزارها و نهادهای مالی جدید، محسوب می‌گردد. این صندوق با شناسه ملی ۱۴۰۱۰۸۷۹۸۸۶، طی شماره ۵۳۲۷۹ مورخه ۱۴۰۰/۱۲/۱۶ در اداره ثبت شرکت‌ها و موسسات غیر تجاری تهران و در تاریخ ۱۴۰۰/۱۲/۲۶ تحت شماره ۱۱۹۵۰ نزد سازمان بورس و اوراق بهادار به ثبت رسیده است. این صندوق از انواع صندوق‌های قابل معامله در بورس است که واحدهای سرمایه‌گذاری آن با نماد "سپهر" در فرابورس ایران معامله می‌گردد. طبق ماده ۴ اساسنامه، دوره فعالیت صندوق از تاریخ ۱۴۰۰/۱۲/۱۶ شروع شده و در تاریخ ۱۴۰۷/۰۶/۲۱ پایان می‌یابد. صندوق پس از پایان دوره فعالیت تصفیه گردیده و انحلال می‌یابد مگر اینکه مطابق مفاد ماده ۷ امیدنامه مجوز افزایش دوره فعالیت صندوق از سازمان بورس اخذ گردد. مرکز اصلی صندوق همان نشانی مدیر است.

۱-۲- موضوع فعالیت

موضوع فعالیت صندوق مطابق ماده ۳ اساسنامه، جمع‌آوری منابع مالی و سرمایه‌گذاری در اوراق مالکیت اشخاص حقوقی با موضوع فعالیت در پروژه‌های فکری و نوآورانه در زمینه «صنایع خلاق و فرهنگ بنیان، پویانمایی، بازی، گردشگری و فناوری اطلاعات و ارتباطات» به منظور به بهره‌برداری رساندن و تجاری‌سازی دارایی‌های مذکور است. مدیر صندوق می‌تواند وجوه نقدی را که برای مدت محدودی در صندوق راکد می‌ماند، در دارایی‌های مالی با درآمد ثابت از جمله سپرده بانکی، گواهی سرمایه‌گذاری بانکی و یا اوراق بهادار با درآمد ثابت سرمایه‌گذاری نماید. خصوصیات و جزئیات موضوعات سرمایه‌گذاری و حدنصاب‌های مربوطه در امیدنامه ذکر شده است.

استراتژی سرمایه‌گذاری:

- صنایع خلاق و فرهنگ بنیان
- پویانمایی
- بازی‌های موبایلی و ویدئویی
- گردشگری
- فناوری اطلاعات و ارتباطات

مرحله سرمایه‌گذاری: Early Stage

۱-۳- اطلاع رسانی

کلیه اطلاعات مرتبط با فعالیت صندوق نمونه مطابق با ماده ۴۵ اساسنامه در تارنمای صندوق به آدرس info.sepehrvcfund.ir درج



۲- ارکان صندوق سرمایه گذاری

صندوق سرمایه گذاری صندوق سرمایه گذاری جسورانه سپهر یکم که از این به بعد صندوق نامیده می شود از ارکان زیر تشکیل شده است:

مجمع صندوق، در هر زمان از اجتماع دارندگان واحدهای سرمایه گذاری ممتاز تشکیل می شود. فقط دارندگان واحدهای سرمایه گذاری ممتاز با شرایط مذکور در ماده ۷ اساسنامه، در مجمع صندوق از حق رأی برخوردارند. در تاریخ ترازنامه دارندگان واحدهای سرمایه گذاری ممتازی که دارای حق رأی بوده اند شامل اشخاص زیر است:

۱۴۰۴/۱۲/۲۹

درصد	تعداد واحد ممتاز تحت تملک	نام دارنده واحد ممتاز
۴۰.۰	۸۰,۰۰۰	نهاد صندوق نوآوری و شکوفایی
۲۰.۰	۴۰,۰۰۰	شرکت صندوق پ.وف.غیر دولتی صنایع فرهنگی سپهر.س.خ
۲۰.۰	۴۰,۰۰۰	حوزه هنری سازمان تبلیغات اسلامی
۲۰.۰	۴۰,۰۰۰	شرکت نشر الکترونیک ایران
۱۰۰.۰	۲۰۰,۰۰۰	جمع

مدیر صندوق: شرکت سبدگردان الماس که در تاریخ ۱۳۹۴/۰۳/۱۶ به شماره ثبت ۴۷۳۴۹۱ نزد مرجع ثبت شرکت های تهران به ثبت رسیده است. نشانی مدیر عبارت است از: ونک، خیابان ملاصدرا، خیابان شیخ بهایی شمالی، کوچه سلمان، پلاک ۹، طبقه سوم.

متولی: شرکت مشاور سرمایه گذاری سهم آشنا که در تاریخ ۱۳۹۶/۱۲/۲۸ به شماره ثبت ۵۲۴۷۰۶ نزد مرجع ثبت شرکت های تهران به ثبت رسیده است. نشانی متولی عبارت است از: سعادت آباد، خیابان بهزاد، خیابان شهید یعقوبی، پلاک ۲۷.

حسابرس: مؤسسه حسابرسی و خدمات مدیریت ارقام نگر آریا که در تاریخ ۱۳۸۳/۱۱/۱۳ به شماره ثبت ۱۷۷۵۵ نزد مرجع ثبت شرکت های تهران به ثبت رسیده است. نشانی حسابرس عبارت است از: تهران، خیابان ستارخان، خیابان باقر خان، پلاک ۸۷

۳- مشخصات اعضای کمیته سرمایه گذاری صندوق

نام	نام خانوادگی	سمت
مصطفی	اکوان	عضو کمیته سرمایه گذاری
حمیدرضا	جعفریان	عضو کمیته سرمایه گذاری
امین	حسینی	عضو کمیته سرمایه گذاری
صابر	منادی نوری	عضو کمیته سرمایه گذاری
عباس	فدایی	عضو کمیته سرمایه گذاری



صندوق سرمایه گذاری جسورانه سپهر یکم
گزارش عملکرد
دوره مالی ۳ ماهه منتهی به ۱۴۰۴/۱۲/۲۹
۴- سرمایه

سرمایه صندوق در تاریخ صورت وضعیت مالی مبلغ ۱,۰۰۰,۰۰۰,۰۰۰,۰۰۰ ریال، شامل ۱,۰۰۰,۰۰۰ واحد سرمایه گذاری بانام ۱,۰۰۰,۰۰۰ ریالی می باشد. وضعیت سرمایه پرداخت شده و پرداخت نشده (در تعهد) به شرح ذیل است:

تاریخ فراخوان	مبلغ فراخوان	پرداخت شده	فراخوان های پرداخت نشده	مانده در تعهد
۱۴۰۰/۰۹/۱۷	۲۰۰,۰۰۰,۰۰۰,۰۰۰	۲۰۰,۰۰۰,۰۰۰,۰۰۰	-	۸۰۰,۰۰۰,۰۰۰,۰۰۰
۱۴۰۲/۰۳/۰۱	۴۰۰,۰۰۰,۰۰۰,۰۰۰	۴۰۰,۰۰۰,۰۰۰,۰۰۰	-	۴۰۰,۰۰۰,۰۰۰,۰۰۰
جمع	۶۰۰,۰۰۰,۰۰۰,۰۰۰	۶۰۰,۰۰۰,۰۰۰,۰۰۰	۰	۴۰۰,۰۰۰,۰۰۰,۰۰۰

۱۱-۱- ترکیب دارندگان واحدهای سرمایه گذاری در تاریخ صورت وضعیت مالی به شرح زیر است:

۱۴۰۳/۱۲/۳۰

نام دارنده واحد	تعداد واحدهای سرمایه گذاری ممتاز	تعداد واحدهای سرمایه گذاری عادی	جمع تعداد واحدهای سرمایه	درصد تملک
نهاد صندوق نوآوری و شکوفائی	۸۰,۰۰۰	۳۰۰,۰۰۰	۳۸۰,۰۰۰	۳۸.۰
شرکت صندوق پ.وف. غیر دولتی صنایع فرهنگی سپهر.	۴۰,۰۰۰	۴۱۸,۰۰۰	۴۵۸,۰۰۰	۴۵.۸
حوزه هنری سازمان تبلیغات اسلامی	۴۰,۰۰۰	-	۴۰,۰۰۰	۴.۰
نشر الکترونیک ایران	۴۰,۰۰۰	-	۴۰,۰۰۰	۴.۰
شرکت گروه مدیریت ارزش سرمایه صندوق ب.کشوری)	-	۵۰,۰۰۰	۵۰,۰۰۰	۵.۰
صندوق سرمایه گذاری ثروت ستارگان	-	۲۰,۰۰۰	۲۰,۰۰۰	۲.۰
شرکت سبدگردان الماس (سهامی خاص)	-	۱۰,۰۰۰	۱۰,۰۰۰	۱.۰
سایر اشخاص حقیقی و حقوقی	-	۲,۰۰۰	۲,۰۰۰	۰.۲
جمع	۲۰۰,۰۰۰	۸۰۰,۰۰۰	۱,۰۰۰,۰۰۰	۱۰۰.۰۰



۵- وضعیت سرمایه گذاری های صندوق

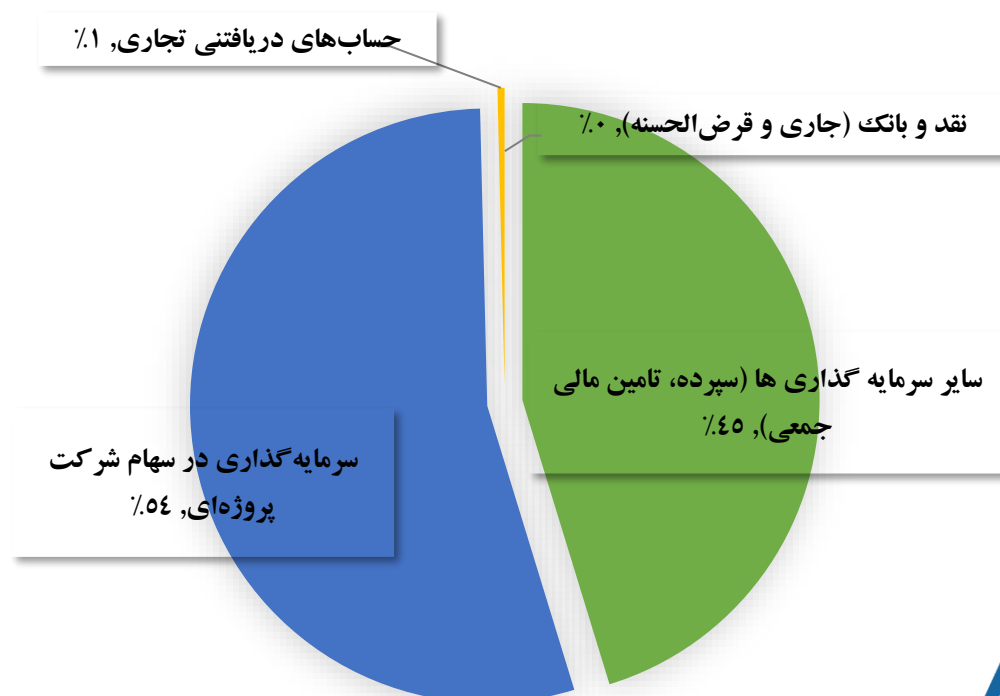
۵-۱- ترکیب دارایی های صندوق

ردیف	شرح	مبلغ (ریال)	درصد
۱	سایر سرمایه گذاری ها (سپرده، تامین مالی جمعی)	۴۱۶,۴۰۱,۴۶۱,۳۲۴	۴۵.۲۶
۲	سرمایه گذاری در سهام شرکت پروژه های	۵۰۰,۰۰۰,۰۰۰,۰۰۰	۵۴.۳۵
۳	حساب های دریافتی تجاری	۲,۵۳۴,۴۸۱,۸۲۸	۰.۳۸
۴	نقد و بانک (جاری و قرض الحسنه)	۸۸,۸۰۰	۰.۰۰
	سایر دارایی ها	۰	-
	جمع:	۹۱۹,۹۳۶,۰۳۱,۹۵۲	۱۰۰

۵-۲- سرمایه گذاری های جسورانه انجام شده

ردیف	نام شرکت	درصد سرمایه گذاری	کل مبلغ سرمایه گذاری (ریال)	سرمایه پرداخت شده (ریال)	سرمایه گذاری در تعهد (ریال)
۱	شرکت توسعه ارتباطات هوشمند تبیان	۳۷	۲۵۰,۰۰۰,۰۰۰,۰۰۰	۲۵۰,۰۰۰,۰۰۰,۰۰۰	۰
۲	شرکت روایتگران شهر روشن	۳۰	۱۵۰,۰۰۰,۰۰۰,۰۰۰	۱۵۰,۰۰۰,۰۰۰,۰۰۰	۰
۳	شرکت زیست بوم خلاق سلام	۳۰	۸۰,۰۰۰,۰۰۰,۰۰۰	۸۰,۰۰۰,۰۰۰,۰۰۰	۰
۴	بازی سازان بزرگ راهی نو	۳۰	۲۰,۰۰۰,۰۰۰,۰۰۰	۲۰,۰۰۰,۰۰۰,۰۰۰	۰
	جمع		۵۰۰,۰۰۰,۰۰۰,۰۰۰	۵۰۰,۰۰۰,۰۰۰,۰۰۰	۰

ترکیب دارایی های صندوق در تاریخ ۱۴۰۴/۱۲/۲۹

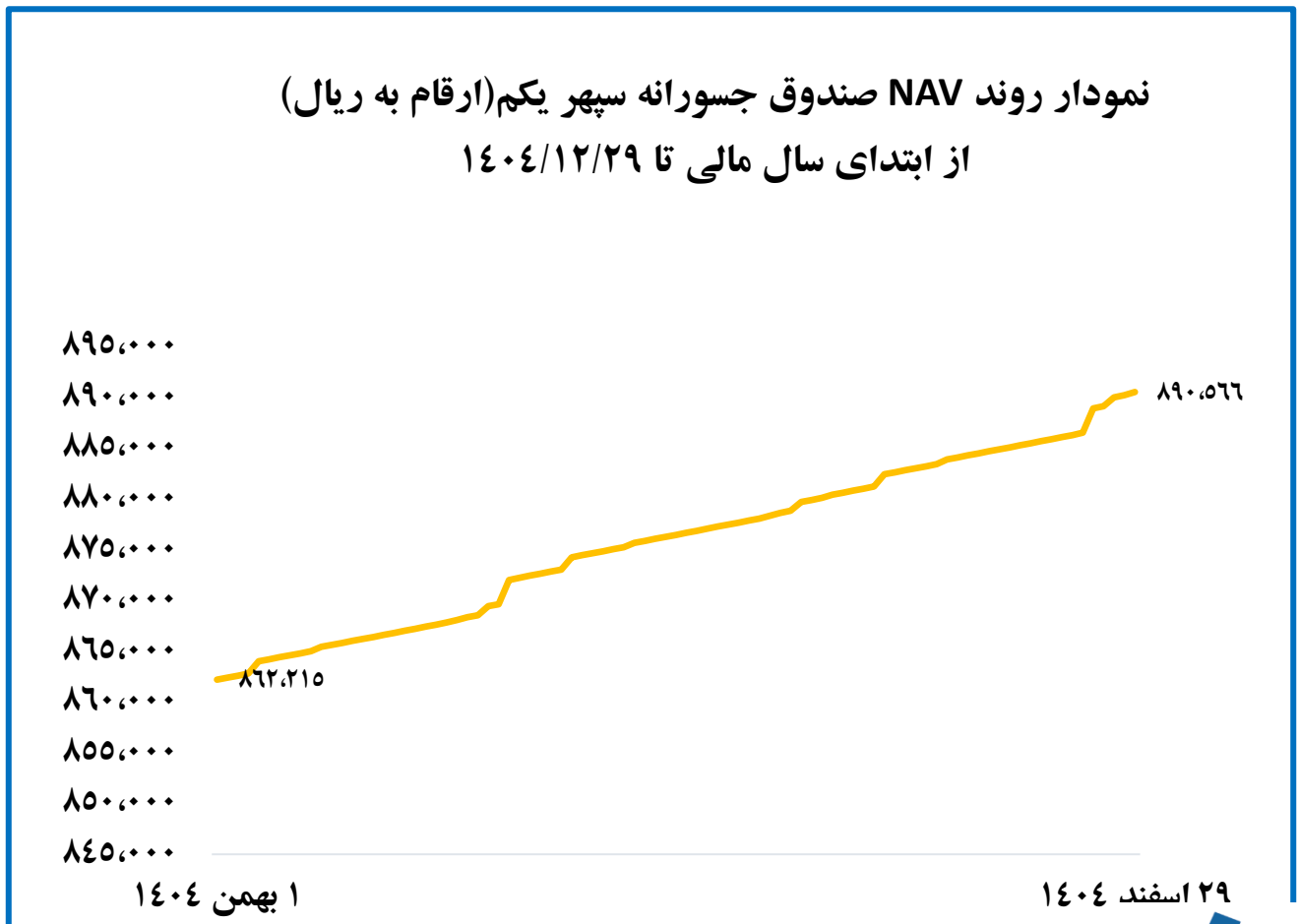


۶- تغییرات خالص ارزش دارایی های صندوق طی دوره

ریال	تعداد واحدهای سرمایه گذاری شده	شرح
۸۷۲,۰۱۴,۹۰۸,۱۰۰	۱,۰۰۰,۰۰۰	خالص دارایی ها (واحدهای سرمایه گذاری) اول دوره
۰	۰	واحدهای سرمایه گذاری صادر شده طی دوره
۰	۰	واحدهای سرمایه گذاری ابطال شده طی دوره
۱۸,۵۵۰,۶۷۷,۷۴۹	۰	سود(زیان) خالص
۰	۰	تعدیلات
۰	۰	سرمایه تادیه شده
۸۹۰,۵۶۵,۵۸۵,۸۴۹	۱,۰۰۰,۰۰۰	جمع

۷- روند NAV صندوق

روند NAV ابطال صندوق تا پایان ۱۴۰۴/۱۲/۲۹ به شرح ذیل بوده است:



مقدمه

در این گزارش به بررسی عملکرد صندوق جسورانه سپهر یکم در مراحل مختلف سرمایه‌گذاری و رویه‌های سرمایه‌گذاری پرداخته می‌شود. همچنین در بخش دوم گزارش به بررسی وضعیت و عملکرد شرکت‌های سرمایه‌پذیر می‌پردازد. لذا در ادامه اطلاعات ثبتی شرکت از جمله سرمایه‌ثبتی، استراتژی سرمایه‌گذاری و مرحله سرمایه‌گذاری ارائه شده است.

میزان سرمایه صندوق: ۱,۰۰۰ میلیارد ریال

استراتژی سرمایه‌گذاری:

- صنایع خلاق و فرهنگ بنیان
- پویانمایی
- بازی‌های موبایلی و ویدئویی
- گردشگری
- فناوری اطلاعات و ارتباطات

مرحله سرمایه‌گذاری: Early Stage

تاریخچه

صندوق سرمایه‌گذاری جسورانه سپهر یکم از مصادیق نهادهای مالی موضوع بندهای ۲۰ و ۲۱ ماده ۱ قانون بازار اوراق بهادار و بند «ه» ماده ۱ قانون توسعه ابزارها و نهادهای مالی جدید، محسوب می‌گردد. این صندوق با شناسه ملی ۱۴۰۱۰۸۷۹۸۸۶ طی شماره ۵۳۲۷۹ مورخ ۱۴۰۰/۱۲/۱۶ در اداره ثبت شرکت‌ها و مؤسسات غیرتجاری تهران و در تاریخ ۱۴۰۰/۱۲/۲۶ تحت شماره ۱۱۹۵۰ نزد سازمان بورس و اوراق بهادار به ثبت رسیده است. این صندوق از انواع صندوق‌های قابل معامله در بورس است که واحدهای سرمایه‌گذاری آن با نماد "سپهر" در فرابورس معامله می‌گردد. طبق ماده ۴ اساسنامه، دوره فعالیت صندوق از تاریخ ۱۴۰۰/۱۲/۱۶ شروع شده و در تاریخ ۱۴۰۷/۰۶/۲۱ پایان می‌یابد. صندوق پس از پایان دوره فعالیت تصفیه گردیده و انحلال می‌یابد مگر اینکه مطابق مفاد ماده ۷ امیدنامه مجوز افزایش دوره فعالیت صندوق از سازمان بورس اخذ گردد.

فعالیت اصلی صندوق

موضوع فعالیت صندوق مطابق ماده ۴ اساسنامه، جمع‌آوری منابع مالی و سرمایه‌گذاری در اوراق مالکیت اشخاص حقوقی با موضوع پژوهش‌های فکری و نوآورانه در زمینه «صنایع خلاق و فرهنگ بنیان، پویانمایی، بازی، گردشگری و فناوری اطلاعات و ارتباطات» به منظور به بهره‌برداری رساندن و تجاری‌سازی دارایی‌های مذکور است. مدیر صندوق می‌تواند وجوه نقدی را که برای مدت محدودی در صندوق راکد می‌ماند، در دارایی‌های مالی با درآمد ثابت از جمله سپرده بانکی، گواهی سرمایه‌گذاری بانکی و یا اوراق بهادار با درآمد ثابت از جمله سپرده بانکی، گواهی سرمایه‌گذاری بانکی و یا اوراق بهادار با درآمد ثابت سرمایه‌گذاری نماید. خصوصیات و جزئیات موضوعات سرمایه‌گذاری و حدنصاب‌های مربوطه در امیدنامه ذکر شده است.

○ صنایع خلاق و فرهنگ بنیان

○ پویانمایی

○ بازی‌های موبایلی و ویدئویی

○ گردشگری

○ فناوری اطلاعات و ارتباطات

ارکان صندوق

صندوق سرمایه‌گذاری صندوق جسورانه سپهر یکم که از این به بعد صندوق نامیده می‌شود از ارکان زیر تشکیل شده است:

مجمع صندوق: در هر زمان از اجتماع دارندگان واحدهای سرمایه‌گذاری ممتاز تشکیل می‌شود. فقط دارندگان واحدهای سرمایه‌گذاری ممتاز با شرایط مذکور در ماده ۷ اساسنامه، در مجمع صندوق از حق رأی برخوردارند. در تاریخ ترازنامه دارندگان واحدهای سرمایه‌گذاری ممتازی که دارای حق رأی بوده‌اند شامل اشخاص زیر است:

۱۴۰۴/۱۲/۲۹

درصد واحدهای ممتاز	تعداد واحد ممتاز	نام دارنده واحد ممتاز
۴۰٪	۸۰،۰۰۰	نهاد صندوق نوآوری و شکوفایی
۲۰٪	۴۰،۰۰۰	شرکت صندوق پوف. غیردولتی صنایع فرهنگی سپهر. س خ
۲۰٪	۴۰،۰۰۰	حوزه هنری سازمان تبلیغات اسلامی
۲۰٪	۴۰،۰۰۰	شرکت نشر الکترونیک ایران
۱۰۰٪	۲۰۰،۰۰۰	

مدیر صندوق: شرکت سبدگردان الماس که در تاریخ ۱۳۹۴/۰۳/۱۶ به شماره ثبت ۴۷۳۴۹۱ نزد مرجع ثبت شرکت‌های تهران به ثبت رسیده است. نشانی مدیر عبارت است از: ونک، خیابان ملاصدرا، خیابان شیخ بهایی شمالی، کوچه سلمان، پلاک ۹، طبقه سوم.

متولی: شرکت مشاور سرمایه‌گذاری سهم آشنا که در تاریخ ۱۳۹۶/۱۲/۲۸ به شماره ثبت ۵۲۴۷۰۶ نزد مرجع ثبت شرکت‌های تهران به ثبت رسیده است. نشانی متولی عبارت است از: سعادت‌آباد، خیابان بهزاد، خیابان شهید یعقوبی، پلاک ۲۷.

حسابرس: موسسه حسابرسی و خدمات مدیریت ارقام نگرآریا که در سال ۱۳۸۳ تحت شماره ۱۷۷۵۵ با شناسه ملی ۱۰۱۰۶۱۷۶۳۲ نزد مرجع ثبت شرکت‌های تهران به ثبت رسیده است. نشانی حسابرس عبارت است از: تهران، خیابان ستارخان، خیابان باقرخان، پلاک ۸۷

اهم برنامه صندوق

• نحوه شناسایی گزینه‌های سرمایه‌گذاری

فرصت‌های سرمایه‌گذاری صندوق با روش‌های کارشناسی حرفه‌ای و غربالگری از بین کسب‌وکارهای خلاق و فناور موجود در نهادهای زیست‌بوم نوآوری و فناوری از قبیل نهادهای توسعه فناوری، رویدادهای نوآوری و فناوری، شتاب‌دهنده‌ها، پارک‌های علم و فناوری، مراکز رشد، دانشگاه‌ها و کارآفرینان انتخاب می‌شوند. با توجه به شکل‌گیری فرصت‌های سرمایه‌گذاری در مرحله بذری بخشی از سرمایه‌گذاری‌های صندوق جسورانه بر اساس گزارش ارزیابی از این بخش انتخاب می‌شود. با توجه به اینکه شرکت‌های نوپایی که وارد مرحله رشد شده‌اند و شخصیت حقوقی آن‌ها شکل گرفته و بخش عمده ریسک‌های فنی و تجاری آن‌ها قابل شناسایی و مدیریت می‌باشد، صندوق جسورانه تمرکز خود را در سرمایه‌گذاری در این بخش قرار داده است. از آنجایی که شرکت‌های خلاق و فناور در مرحله توسعه بازار خود با مرحله بعدی سرمایه‌گذاری خود مواجه می‌شوند و فرصت‌های مناسبی در بین این شرکت‌ها وجود دارد، صندوق از ورود به این شرکت‌ها نیز استقبال می‌کند و برنامه‌ریزی نحوه ورود به مراحل مذکور طبق شرایط مندرج در امیدنامه و اساسنامه خواهد بود.

• نحوه انتخاب فرصت سرمایه‌گذاری

گزینه‌هایی که مورد بررسی و ارزیابی قرار می‌گیرند از بین فرصت‌ها و شرکت‌های خلاق و فناور به‌ویژه شرکت‌های نوپا و در شرف تأسیس و همچنین شرکت‌های خلاق و فناور موجود انتخاب می‌شوند. بعد از انتخاب شرکت‌های بالقوه و دارای پتانسیل رشد بالا، سبد صندوق از بین آن‌ها تشکیل خواهد شد.

مدیر صندوق معیارهای با اهمیتی در انتخاب این سرمایه‌گذاری‌ها در نظر دارد که به برخی از آن‌ها در زیر اشاره شده است:

۱- شرکت سرمایه‌پذیر باید فرصت کسب‌وکار مناسب، تیم اجرایی قوی و توانمند و دارای تجربه موفق در حوزه تجاری‌سازی محصول و خدمات باشد. ۲- فناوری و محصول دارای مزیت رقابتی از نظر استانداردهای صنعت باشد.

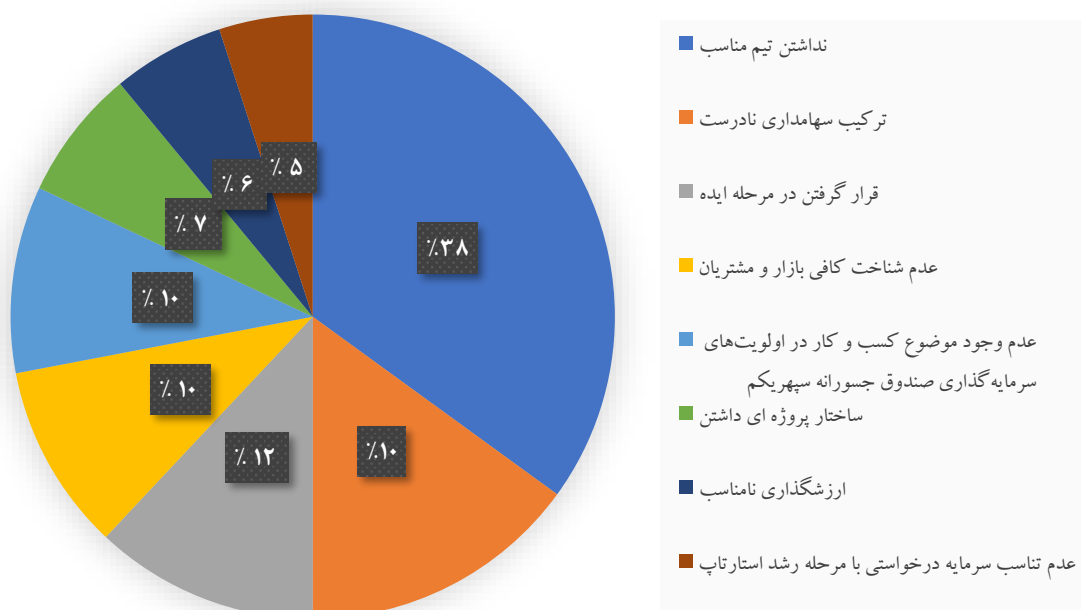
بعد از انتخاب طرح مورد نظر، بین صندوق جسورانه و شرکت سرمایه پذیر قراردادی عقد می شود. نحوه عقد قرارداد با توجه به شرایط شرکت و پروژه می تواند متفاوت باشد لیکن در قرارداد موارد زیر مشخص می گردد:

۱- نحوه پرداخت سرمایه مورد نیاز و درصد مشارکت صندوق در طرح مورد نظر ۲- مدت پرداخت بر اساس مصوبه کمیته سرمایه گذاری ۳- تعهدات طرفین قرارداد ۴- سایر شرایط قرارداد مانند شرایط اعطای سهام تشویقی و ...

دلایل رد سرمایه گذاری

به طور کلی ۸ معیار برای بررسی طرح ها در نظر گرفته شده است، که پرتکرارترین دلیل رد طرح ها با ۳۸ درصد مربوط به نداشتن تیم مناسب، بعد از آن مناسب نبودن ترکیب سهامداری نادرست با ۱۰ درصد و کمترین عامل با ۵ درصد به دلیل عدم توافق بر روی ارزش گذاری است.

دلایل عدم سرمایه گذاری



شکل ۱: دلایل عدم سرمایه گذاری

عملکرد سرمایه‌گذاری صندوق سپهر یکم

عملکرد سرمایه‌گذاری شرکت به‌طور خلاصه می‌توان در جدول ذیل ارائه نمود.

جدول ۱: عملکرد سرمایه‌گذاری صندوق

ردیف	شرکت	مجوز	حوزه فعالیت	سرمایه تعهد شده	سرمایه تأدیه شده	درصد سهامداری
۱	زیست‌بوم خلاق سلام	خلاق	صنایع‌دستی	۸۰ میلیارد ریال	۸۰ میلیارد ریال	۳۷
۲	توسعه ارتباطات هوشمند تبیان	دانش‌بنیان	مرکز داده	۲۵۰ میلیارد ریال	۲۵۰ میلیارد ریال	۱۶/۵
۳	روایتگران شهر روشن	دانش‌بنیان	سرگرمی-شهرسازی مهارتی حرکتی-مهدکودک	۱۵۰ میلیارد ریال	۱۵۰ میلیارد ریال	۲۶/۳
مجموع				۴۸۰ میلیارد ریال	۴۸۰ میلیارد ریال	

جدول ۲: مراحل تأدیه صندوق

مراحل جذب سرمایه	تاریخ تأدیه	سرمایه
مرحله اول تأدیه صندوق	اسفندماه ۱۴۰۰	۲۰۰ میلیارد ریال
مرحله دوم تأدیه صندوق	خردادماه ۱۴۰۲	۴۰۰ میلیارد ریال
سرمایه تعهد شده باقیمانده	به‌زودی	۴۰۰ میلیارد ریال

عملکرد شرکت‌های سرمایه‌پذیر

با توجه به نظرات و تصمیمات کمیته سرمایه‌گذاری، در حال حاضر در سه شرکت زیست‌بوم خلاق سلام، روایتگران شهر روشن و توسعه ارتباطات هوشمند تبیان سرمایه‌گذاری انجام شده است.

۱-۱- توسعه ارتباطات هوشمند تبیان

شرکت توسعه ارتباطات هوشمند تبیان در سه کانال اصلی ارائه خدمات داده و ابری، خدمات نرم‌افزاری و پرداخت الکترونیک در تلاش است که کلیه خدمات موردنیاز به شرکت‌ها و سازمان‌ها را در حوزه زیرساختی طراحی و راه‌اندازی پلتفرم‌های دیجیتال، وبسایت و نرم‌افزارهای کاربردی را فراهم آورد.

۱. سرویس‌های مرکز داده

مرکز داده‌های اینترنتی تبیان تا به امروز نیز یکی از بزرگ‌ترین و مجهزترین مرکز داده‌های ساخته‌شده در کشور است. این بخش به‌عنوان یکی از مهم‌ترین حوزه‌های فعالیت‌های شرکت هوشمند تبیان در حال ارائه ۴ سرویس زیر است:

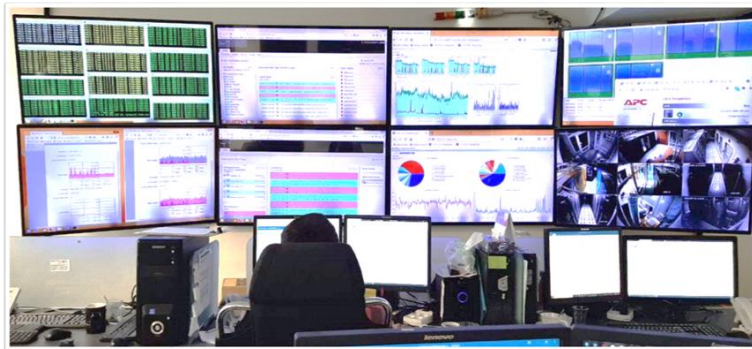
۱. سرور اختصاصی (Colocation)

۲. اجاره سرور (Dedicated Server)

۳. خدمات ابری (Cloud)

۴. طراحی، تجهیز و پیاده‌سازی

مرکز داده برای سایر سازمان‌ها



امنیت و پایداری مهم‌ترین شاخص مرکز داده تبیان بوده که باعث شده است میزبانی ۷۰٪ شرکت‌های بورسی و کارگزاری را دارا باشد.



خدمات پرداخت الکترونیک

در حال حاضر توسعه ارتباطات هوشمند تبیان با دریافت مجوز از بانک مرکزی و شاپرک دو سرویس درگاه پرداخت اینترنتی (TBpay) و سرویس خرید شارژ و پرداخت قبوض Tbcharge در حال ارائه خدمات به سازمان‌ها، کسب‌وکارها و افراد است.

صفحه اصلی | ویژگی‌ها | امکانات جانبی | مدارک و شرایط | سوالات متداول

tbpay | تبیان

درگاه پرداخت اینترنتی هوشمند تبیان

امنیت، سرعت و هوشمندی در کنار سادگی

درخواست درگاه پرداخت

طراحی و توسعه نرم‌افزارهای کاربردی

از دیگر حوزه‌های فعالیت هوشمند تبیان طراحی و توسعه نرم‌افزارهای کاربردی است که به‌واسطه تیم جوان، خلاق و متخصص این شرکت ارائه می‌گردد.

- آیدال، محصول دانش‌بنیان هوشمند تبیان یک سامانه احراز هویت متمرکز (Service Authentication Central) هست که امکان ورود یکپارچه (On-sign)

(Single) در بستر وب و موبایل را به وبسایت‌ها و نرم‌افزارهای موبایل ارائه می‌دهد رویکرد آیدال، به‌کارگیری



مناسب مکانیزم های بدون رمز (password less) جهت سهولت کاربران هنگام ورود (Login) به سامانه می باشد تا نیازی به حفظ کردن نام کاربری یا کلمه عبور نباشد.

قابلیت ورود یکپارچه در آیدال در قالب پروتکل ها و استانداردهای جهانی OAuth ۲.۰ و OpenID Connect ارائه می شود تا سرویس گیرندگان و توسعه دهندگان نرم افزاری با هر پلتفرم و زبان برنامه نویسی بتوانند به سهولت از این سرویس استفاده نمایند.

- همدم، یک محصول نرم افزاری به سفارش مؤسسه فرهنگی و هنری تبیان نور است که با استفاده از فناوری Match Making بر پایه هوش مصنوعی به افراد برای انتخاب بهتر در بین گزینه های پیشنهادی برای ازدواج کمک می کند. در حال حاضر این نرم افزار به طور روزانه مخاطب جذب و به آنان خدمات رسانی می کند.



- کدومو، یک دستیار چند رسانه ای برای خانواده ها بر پایه هوش مصنوعی است که فیلم های سینمایی، برنامه های تلویزیونی، انیمیشن، کتاب، بازی های موبایلی و رایانه ای، نرم افزارها و



دیگر محصولات رسانه ای را به صورت هوشمند ارزیابی کرده و این ارزیابی ها را در قالب پیام در اختیار مخاطبان قرار می دهد تا بتوانند انتخاب آگاهانه برای خود و فرزندانشان داشته باشند.

زیست بوم خلاق سلام



زیست بوم خلاق سلام جزو ده برند برتر تولید و عرضه مستقیم صنایع دستی و هدایای ایرانی-اسلامی است، این مجتمع هنری علاوه بر تولید محصولات ایرانی-اسلامی، مفتخر به کسب عنوان اولین و بزرگترین مجتمع متمرکز تولید و بسته بندی محصولات صنایع دستی نیز می باشد. این مجموعه جزو معدود تولیدکنندگان صنایع دستی است که با راه اندازی سایت فروشگاهی، در کنار سایت اختصاصی، زنجیره ارزش محصول را تا مشتری نهایی تکمیل کرده است.



۳,۰۰۰

کالای صنایع دستی



جایزه فیروزه

تولیدکننده برتر هدایای
فرهنگی



۶

کارگاه تولیدی

Trademarks

نما نام ها

(برندها)

زیرمجموعه های

"مجتمع آفرینش های هنری سلام"

**طراحی تخصصی،
تولید و عرضه ای
انواع بسته بندی**

کیفایتهای دستی خرید،
جعبه های ماندگار چوبی،
پارچه ای و...
با شعار
#نه_به_پلاستیک

beslam
beslam.com

**تولید انواع
داربافته های ایرانی**

فرش، تابلو فرش، گلیم،
گبه و... در انواع طرح ها،
رنگ ها و اندازه های
دلخواه مشتری

gerehcarpet
gereh.carpet
www.gerehcarpet.ir

**کافه کتاب
ملکوت**

کافه کتاب ملکوت

مجموعه ای بی نظیر با
امکاناتی فوق العاده جهت
استفاده اهمل کتاب
ومطالعه

malakoutcafe

**طراحی دکور
فضا سازی**

با استفاده از مصالح
سنتی و یا ترکیب سنت و
مدرنیته جهت تزئین
مکان های داخلی و
خارجی بناهای تجاری،
اداری و مسکونی

Salam_Arayeh

**آلبیه تخصصی
طراحی و ساخت
انواع تندیس**

جهت سازمان ها، ارگان
ها، شرکت های دولتی و
خصوصی، همایش ها و
سمینارها

Ordirbehest_atelle
OrdirbehestFandis

شکل ۲: شرکت زیست بوم خلاق سلام



شکل ۳: نمایی از فروشگاه کریمخان



کارگاه‌ها:

- چوب
- فیروزه کوبی
- سند بلاست
- سمباده و نقاشی
- فب لب
- لیزر چوب و فلزات رنگی

فروشگاه:

➤ شعبه کریمخان: تهران

➤ شعبه خیابان مشتاق: اصفهان

شکل ۴: نمایی از فروشگاه سلام



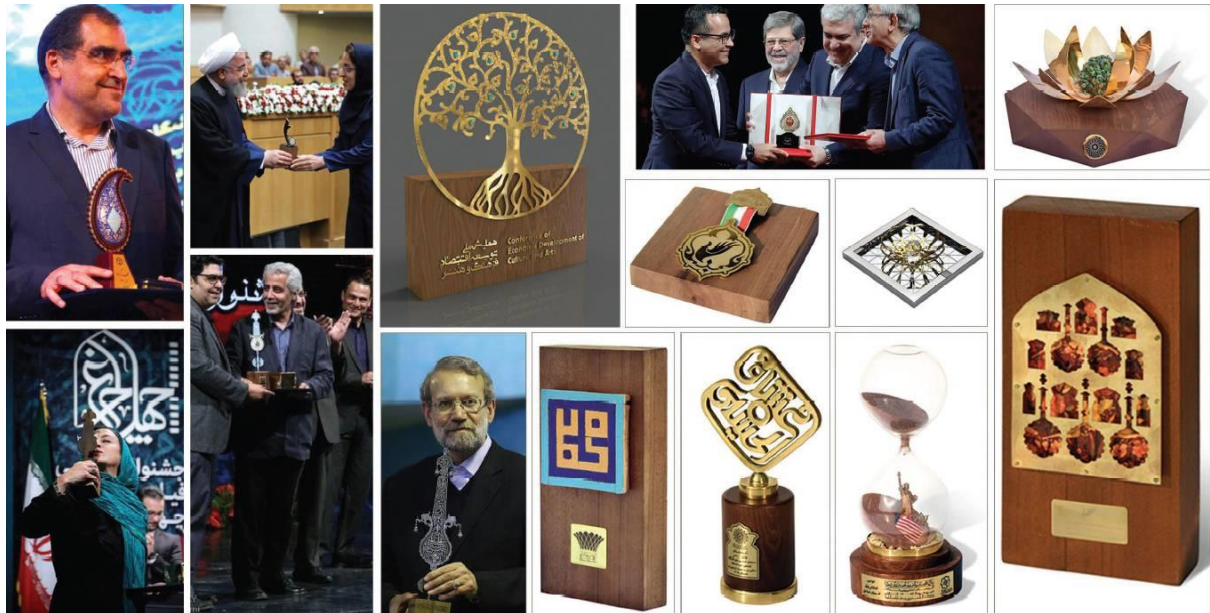
✓ طراحی و توسعه حداقل تعداد ۲۵ محصول جدید

تاکنون بیش از ۲۵ عدد محصول جدید طراحی و تولید شده که بخش قابل توجهی از این محصولات به صورت انبوه طی ماه‌های گذشته تولید و فروش رفته، در جدول زیر عناوین بخشی از محصولات تولید شده آورده شده است. محصولات دیگری نیز طراحی شده که در حال سپری کردن مراحل تست بازار می‌باشد.



جدول ۳: محصولات جدید شرکت زیست بوم خلاق سلام

قرار هشتم	نقش بهشت (کوبه)	مجموعه یادیار (۳ طرح)	مجموعه یادیار (۳ طرح)	قاب گلدوزی ابالجواد
غزال	نقش بهشت (جلی)	جلاهای سخنگو (۱۰ طرح)	جلاهای سخنگو (۱۰ طرح)	سقاخانه
صنما	نقش بهشت (سیاه مشق رومیزی)	نخل حیات (۴ تنوع)	نخل حیات (۴ تنوع)	جانماز
نارسین	نقش بهشت (سیاه مشق وان یکاد)	مجموعه روضه خانگی محرم	مجموعه روضه خانگی محرم	کتیبه سنگی (صحن آزادی)
نارین	نقش بهشت (سجاده)	تابلوهای گلدوزی محرم	تابلوهای گلدوزی محرم	کتیبه طلاکوب



شکل ۵: نمایی از تندیس‌های طراحی شده توسط شرکت سلام

شرکت روایتگران شهر روشن



شرکت روایتگران شهر روشن با هدف طراحی، تولید و بهره‌برداری از شهربازی‌های حرکتی و مهارتی به صورت رسمی از سال ۱۴۰۰ آغاز به فعالیت نموده است. تأسیس سرزمین روشنانو در سال ۱۴۰۱ و همچنین شکل‌دهی مجموعه تولیدی کاروشن با هدف تولید شهربازی‌های حرکتی و مهارتی در سال ۱۴۰۱ از فعالیت‌های این مجموعه بوده است. فرایند طراحی و خلق فضای اصولی و تربیتی کودک در ساحت طراحی فرایند، طراحی الگو و بازی و از همه مهمتر

طراحی فضا و معماری از مهمترین ویژگی‌های نوآورانه این مجموعه است که در نوع خود بدیع و جدید است. نگاه به محیط تفریح کودک در سال‌های اخیر بدون توجه به نیازهای اساسی کودکان و بدون توجه به دانش روز و رویکردهای جدید علمی صورت پذیرفته است. در این مجموعه این جنبه‌های نوآورانه محیط به عنوان هویت اصلی دیده شده است.

لیست شهربازی‌های تولید شده و بهره‌برداری شده

ردیف	نام شهربازی	موقعیت جغرافیایی	تولید	بهره‌بردار	توضیحات
۱	سرزمین روشنانو	تهران، پل صدر	<input type="checkbox"/>	<input checked="" type="checkbox"/>	استفاده ۱۵۰ هزار کودک از مجموعه
۲	بافق	یزد	<input checked="" type="checkbox"/>	<input type="checkbox"/>	—
۳	مجموعه ورزشی دوکوهه	تهران	<input checked="" type="checkbox"/>	<input type="checkbox"/>	—
۴	کرمان	کرمان	<input checked="" type="checkbox"/>	<input type="checkbox"/>	—
۵	سیتادیم	ارومیه	<input checked="" type="checkbox"/>	<input type="checkbox"/>	—
۶	مادرسنتر	دزفول	<input checked="" type="checkbox"/>	<input type="checkbox"/>	—
۷	شهربازی قم	قم	<input checked="" type="checkbox"/>	<input type="checkbox"/>	—
۸	شهربازی اصفهان	اصفهان	<input checked="" type="checkbox"/>	<input type="checkbox"/>	—
۹	خانه بازی فرجام	تهران-فرجام	<input checked="" type="checkbox"/>	<input type="checkbox"/>	—
۱۰	خانه بازی لوتوس مال	تهران-نازی آباد	<input checked="" type="checkbox"/>	<input type="checkbox"/>	—
۱۱	شهربازی کیا مال	البرز-کرج	<input checked="" type="checkbox"/>	<input type="checkbox"/>	—
۱۲	شعبه ۲ روشنانو	تهران-سعادت آباد	<input checked="" type="checkbox"/>	<input checked="" type="checkbox"/>	—
۱۳	ماجرالند	گرگان	<input checked="" type="checkbox"/>	<input type="checkbox"/>	—
۱۴	آتلانتیس	پردیس			در حال احداث



اقدامات پس از سرمایه گذاری

با توجه به تجربه و دانش تیم سرمایه گذاری پس از سرمایه گذاری جلسات منظم و مستمر جهت راهبری مطلوب و بهبود عملکرد با هر یک از شرکت های سرمایه گذاری شده برگزار می گردد. همچنین مشاوره های مربوط به مباحث مالی، حقوقی، نیروی انسانی و... به این شرکت ها ارائه می شود.

سرمایه گذاری آتی

با توجه به فعالیت پویای صندوق انتظار می رود که روند سرمایه گذاری و توافق با شرکت های دانش بنیان، فناوری و خلاق استمرار داشته باشد. صندوق در سال ۱۴۰۵، دو سرمایه گذاری دیگر انجام خواهد داد، و به این ترتیب مبلغ تأدیه شده در تأدیه سوم با توجه به فراخوان مدیر صندوق صرف امور سرمایه گذاری در سال ۱۴۰۵ می شود.

۳ سرمایه گذاری انجام شده

۲ در حال سرمایه گذاری

